

### SAVREMENO REŠENJE SISTEMA KANALA ZA ODIMLJAVANJE

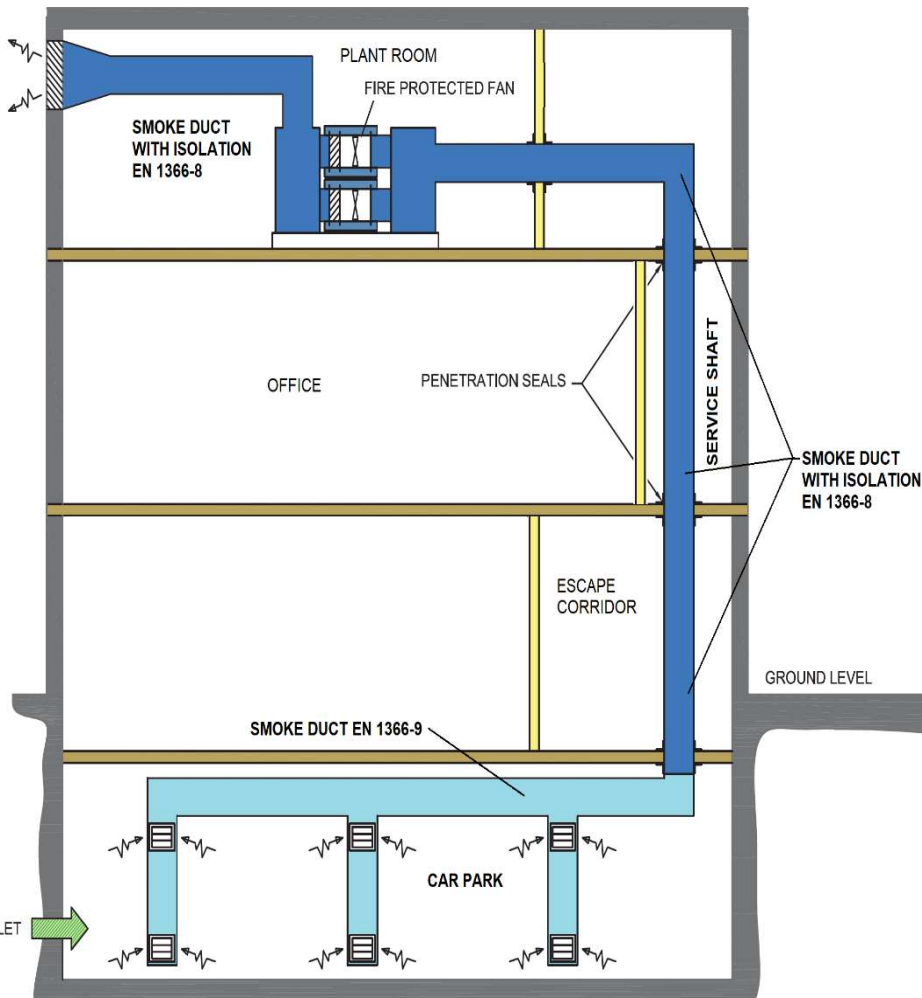
KLASIFIKACIJE (EN 13501-4): E<sub>600</sub>120(ho) S1500 i E<sub>600</sub>120(ho) S1000 single  
HORIZONTALNA I VERTIKALNA UGRADNJA

**SERTIFIKAT KONSTANTNOSTI PERFORMANSI: 1396-CPR-0179**

(EN 12101-7): E<sub>600</sub>120(ho) S1000 single

# TOPEKO FIREDUCT KANALI ZA ODIMLJAVANJE

## TOP-KOD 120 - SISTEM KANALA SRPS EN 1366-9



Neophodno je da kanali u požaru sačuvaju svoj integritet i oblik za neometan protok dima, a nosači kanala ne popuste pod opterećenjem. TOP-KOD 120 je sistem sa ukrucenjem kanala, nanošenjem mastik ispune i montažom negorivog dihtunga na spojeve kanala.

TOP-KOD 120 sistem kanala za odimljavanje uspešno funkcioniše u požaru 120 minuta. Ispitan je po standardu SRPS EN 1366-9, klasifikovan prema SRPS EN 13501-4 i sertifikovan prema EN 12101-7: E<sub>600</sub>120(ho) S1000 single, za horizontalnu i vertikalnu ugradnju.

### Način izrade i montaža:

TOP-KOD 120 sistem kanala sastoji se od kanala od pocinkovanog čeličnog lima izrađenih prema standardu DW 144 (ili crnog čeličnog lima) sa ukrucenjem-profilom na sredini svake pojedine deonice. Nosači kanala, čija je nosivost kod izbijanja požara najvažnija, izrađuju su od profila L30/30/3mm (ili veći) i navojnih šipki M8/M10 ( $\sigma_{max,2h} = 10 \text{ N/mm}^2$ ). Montiraju se na maksimalnom rastojanju 1,5 metara.

### Prednosti TOP-KOD 120 SISTEMA:

- standardna izrada i montaža kanala
- standardni proračun pada pritiska
- konstantne performanse sistema kanala
- savremeno rešenje, ne snižava nivo garaže
- horizontalna i vertikalna ugradnja
- jednostavna montaža i ušteda vremena 50%
- nema stvaranja štetne mikroprašine
- niža cena do 40% u odnosu na slične sisteme
- **ispitana odsisna rešetka JR-OD 120**



### Tehnički podaci:

Naziv	Materijal	Veličine
Lim, ukrucenja, spojni elementi:	Čelični lim(pocinkovan)	standard DW 144
	Ukrucenje	30/25/10mm, H30
	Mastik ispuna	Intumastic
Nosači:	Navojne šipke M8/M10	$\sigma_{max,2h} = 10 \text{ N/mm}^2$
	L profil 30/30/3 mm	$\sigma_{max,2h} = 10 \text{ N/mm}^2$
Standardi, klasifikacija i sertifikat:	Ispitani EN 1366-9, klasifikovani EN 13501-4: E <sub>600</sub> 120(ho) S1500 single E <sub>600</sub> 120(ho) S1000 single(CE sertifikat) horizontalna i vertikalna ugradnja DOP CE: 001 DoP 2020-09-06	
Sertifikaciono telo:	FIRES s.r.o. (ILAC-MRA)	

### Reference:

- TC BIG FASHION, Beograd
- Marmil Land, Beograd
- Radisson Blu-Stari Mlin, Beograd
- Granit Invest, Beograd
- Prunus, Sarajevo
- CINEPLEXX, Beograd, Novi Sad
- TC BEO Shopping Center, Beograd
- Alpros, Beograd
- TC Promenada, Novi Sad
- GALENS, Novi Sad, Beograd
- Mis trade, Banja Luka
- Parking servis, garaže, Beograd
- Termosistem, Podgorica
- NI Techno Clima, Niš
- PC Delta, Novi Beograd
- ZONED, Beograd, Kopaonik
- i preko 1000 garaža i objekata u Srbiji, BiH i Crnoj Gori.

### PROIZVODI:

**CE**  
1396

**TOPEKO HVAC & FIRESTOP SYSTEMS**  
Vojvode Savatija 4/35, Beograd, Serbia  
20  
1396-CPR-0179  
SRPS EN 12101-7  
Kanali za odimljavanje  
**Model: TOP-KOD 120 (EN 1366-9)**  
Classification  
E<sub>600</sub> 120 (ho) S1000 Single



## TOPEKO HVAC & FIRESTOP SYSTEMS d.o.o.

Vojvode Savatija 4/35, 11120 Beograd-Zvezdara  
kancelarije: Radomira Reljića 2, Novi Beograd  
tel: +381 (0)11 756 2122, mob: +381 (0)62 164 8373  
topekodoo@gmail.com, info@topeko.co.rs  
www.fireduct.com, www.topeko.co.rs