

SISTEMI KANALA SRPS EN 1366-1 i 1366-8

SRPS EN 1366-1: KANALI VENTILACIJE, KANALI NADPRITISKA, KANALI BEZ PP Klapni, ODVODI KUHINJA, KANALI OD ZIDA DO PP Klapni

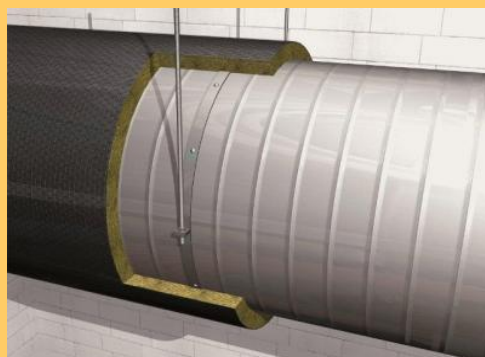
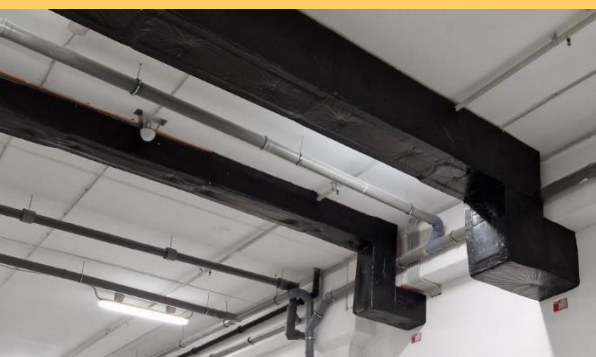
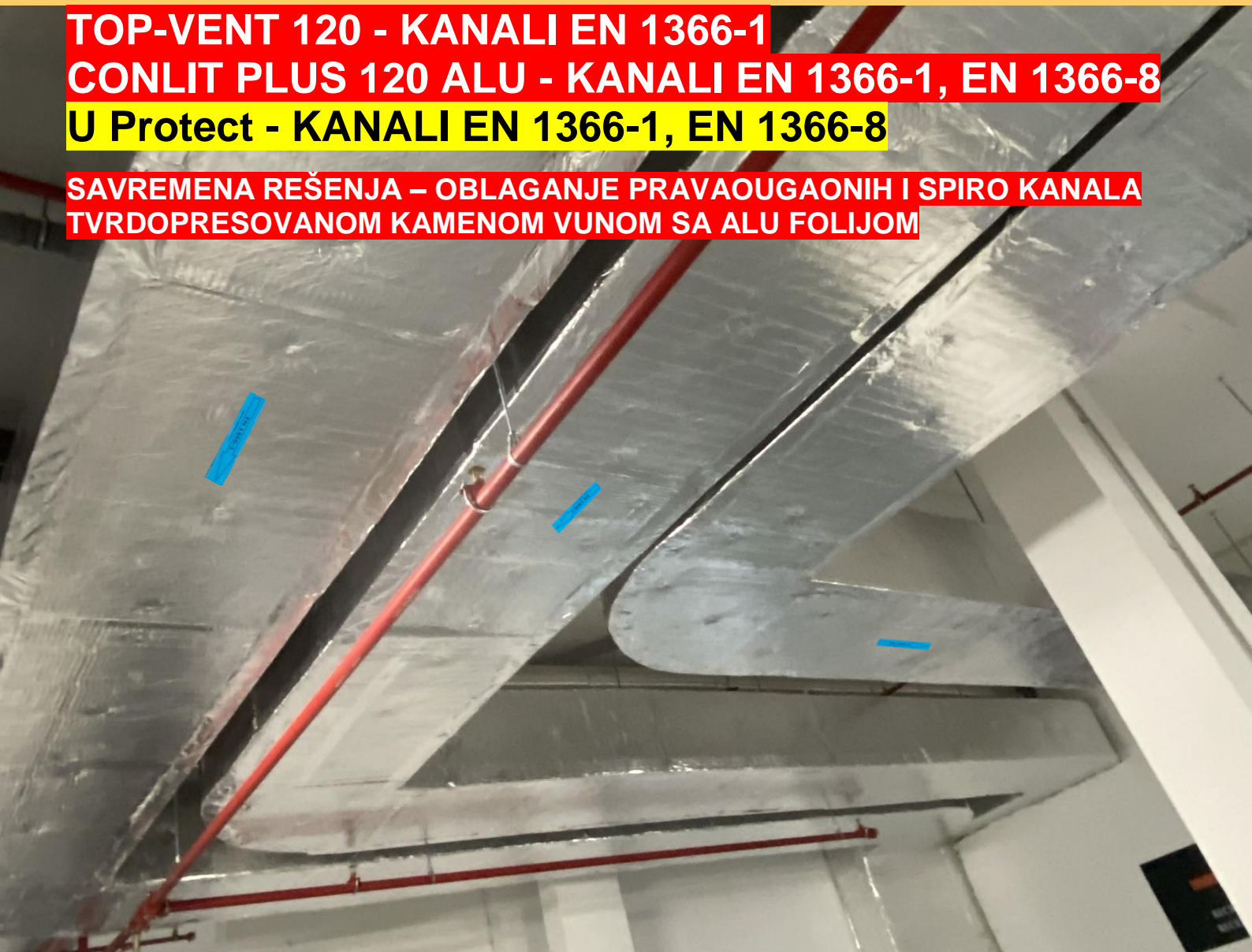
SRPS EN 1366-8: KANALI ODIMLJAVANJA KROZ DRUGI POŽARNI SEKTOR

TOP-VENT 120 - KANALI EN 1366-1

CONLIT PLUS 120 ALU - KANALI EN 1366-1, EN 1366-8

U Protect - KANALI EN 1366-1, EN 1366-8

SAVREMENA REŠENJA – OBLAGANJE PRAVAUGAONIH I SPIRO KANALA TVRDOPRESOVANOM KAMENOM VUNOM SA ALU FOLIJOM



Sistemi kanala bez protivpožarne zaštite mogu da budu odgovorni za početno širenje požara između sektora, omogućavanje brzog širenja požara i urušavanje konstrukcije.

Ispravna upotreba sistema kanala održava otpornost u požaru sektora zahvaćenog požarom, omogućava bezbedno odvođenje dima i otrovnih gasova, kao i dovođenje svežeg vazduha u prostore nadpritiska.

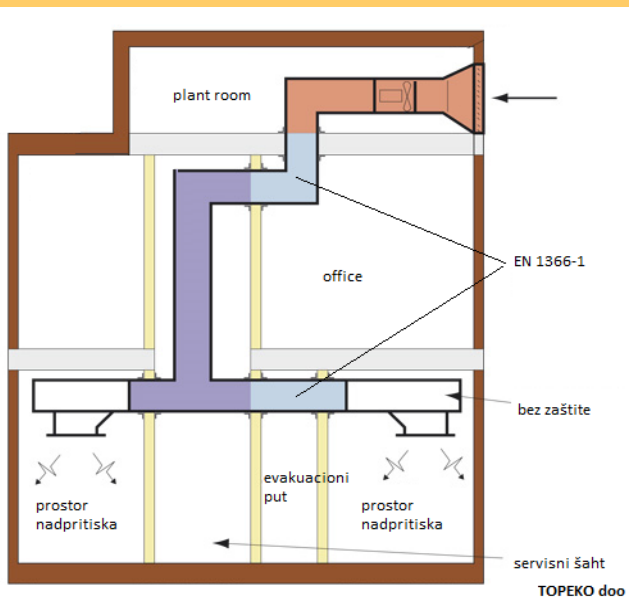
ISPITANI PREMA SRPS EN 1366-1 (POŽAR SPOLJA, POŽAR UNUTRA) i SRPS EN 1366-8, HORIZONTALNI i VERTIKALNI POLOŽAJ, OBLAGANJE SA 2/3/4 STRANE, KLASIFIKOVANI PO EN 13501-3 i EN 13501-4: EI 120 (ve ho i↔o)S, EI 120 (ve-ho)S500 / S1500 multi



SISTEMI KANALA SRPS EN 1366-1 i SRPS EN 1366-8

SRPS EN 1366-1: KANALI VENTILACIJE, KANALI NADPRITISKA, KANALI BEZ PP KlapNI, ODVODI KUHINJA, KANALI OD ZIDA DO PP KlapNI

SRPS EN 1366-8: KANALI ODIMLJAVANJA KROZ DRUGI POŽARNI SEKTOR



Potrebno je da kanali u požaru ispune kriterijume stabilnosti, integriteta i izolacije da bi obavljali svoju funkciju u požaru, a nosači kanala ne popuste pod opterećenjem u uslovima povišene temperature.

U skladu sa standardom SRPS EN 1366-1 otpornost u požaru **ventilacionog kanala / kanala nadpritiska / kanala za kuhinjski odvod / kanala bez upotrebe pp klapni / kanala od zida do pp klapni**, i standardom SRPS EN 1366-8 **kanala odimljavanja kroz drugi požarni sektor**, izražena je u minutama trajanja požara u skladu sa standardnom krivom temperatura/vreme dok ne dođe do neispunjenja jednog ili više kriterijuma:

Stabilnost / Integritet / Izolacija

Stabilnost: Smatra se da nije ispunjen kriterijum stabilnosti kada kanal više ne vrši svoju funkciju (kada postoji ograničenje poprečnog preseka kanala, pad kanala-popuštanje nosača kanala,...).

Integritet: Prisustvo i stvaranje bilo kakvih pukotina, rupa ili drugih otvora kroz koje može proći plamen ili vreli gasovi.

Izolacija: Smatra se da nije zadovoljen kriterijum izolacije kada rast temperature u odnosu na prvobitnu temperaturu prostorije na neizloženoj površini kanala van prostora zahvaćenog požarom bude veći od 140°C kao prosečna vrednost iznad vrednosti okoline, ili 180°C kao maksimalna vrednost iznad vrednosti okoline.

Način izrade kanala i montaža izolacije kanala:

Kanali se standardno izrađuju od pocinkovanog ili crnog čeličnog lima prema standardu za izradu kanala (DW/144, SMACNA, DW/172, EN1507, EN12237) na koje se montiraju ploče od tvrdopresovane kamene vune sa ojačanom aluminijumskom folijom. Nosači kanala ugrađuju se od čeličnih profila i navojnih šipki M8-M14 ($\sigma_{max} = 6 \text{ N/mm}^2$).

Prednosti:

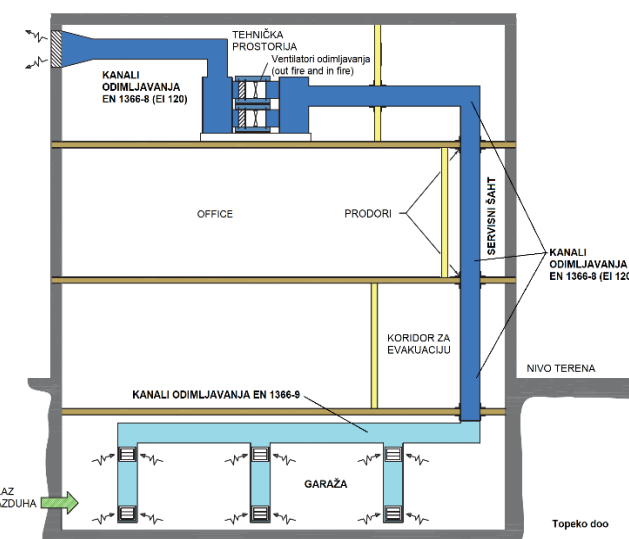
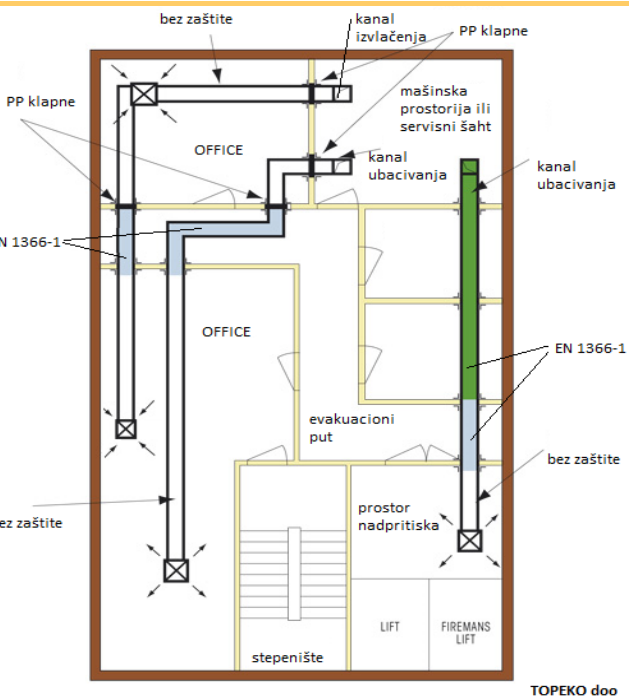
- o standardna izrada i montaža kanala od čeličnog lima
- o jednostavna i brza montaža, konstantne performanse sistema
- o ušteda u vremenu montaže do 50%, oblaganje sa 2 i 3 strane
- o niža cena do 30% u odnosu na slične sisteme, zvučna izolacija
- o sveobuhvatna podrška, provereni kvalitet.

Tehnički podaci:

Naziv	Materijali	Veličine
Kanali:	Čel.lim (pocinkovan, crni)	DW/144, SMACNA, ...
Izolacija:	CONLIT 150 ALU CONLIT PLUS 120 ALU U Protect Slab ALU U Protect Wired Mat (spiro kanali)	debljina 70mm debljina 60mm debljina 80/90mm debljina 120mm
Nosači:	Navojne šipke M8-M14	$\sigma_{max} = 6 \text{ N/mm}^2$
	Čelični profili	$\sigma_{max} = 6 \text{ N/mm}^2$
Ispitivanja i klasifikacija:	SRPS EN 1366-1 (tip A, tip B), SRPS EN 1366-8. Klasifikacije prema EN 13501-3 i EN 13501-4: EI 120 ($v_e h_o$ o → i)S, EI 120 ($v_e h_o$ i ↔ o)S, EI 120 (v_e-h_o)S500 multi / EI 120 (v_e-h_o)S1500 multi	
Laboratorije:	Fires, ITB, Institut IMS, ITeC, ETA, ...	

Reference:

TC Karaburma(Big Fashion)-Beograd, Palata pravde-Beograd, Alpros-Beograd, Stari mlin(Radisson Blu)-Beograd, BW Plot 15-Beograd, Kraljev park-N.Sad, Beo Shopping Center-Beograd, Pupinova Palata-N.Sad, Inobačka-N.Sad, Mis trade-B.Luka, Delta HQ-N.Beograd, Arabika-Kruševac, Sava Centar-Beograd, Meriot-B.Luka, Master Quart-Podgorica, Prunus-Sarajevo, Termosistem-Podgorica, Novi Bujanj-Kragujevac, Prvako-Kragujevac, BIGZ-Beograd, Elkoms-Beograd, New Minel-N.Beograd, Boka Place-Tivat, SI-Ing-Podgorica, Banovina-N.Sad, Sava Centar-Beograd, i preko 1000 garaža i objekata u Srbiji, BiH, Crnoj Gori i S.Makedoniji.



TOPEKO HVAC & FIRESTOP SYSTEMS

Vojvode Savatija 4/35, Beograd o tel:+381(0)11 756 2122
www.fireduct.com o e-mail: topekodoo@gmail.com

